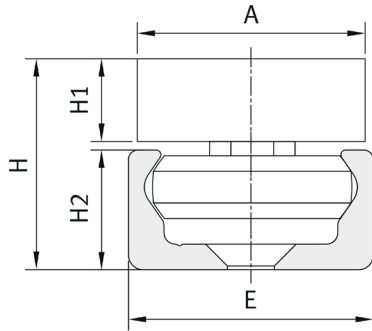
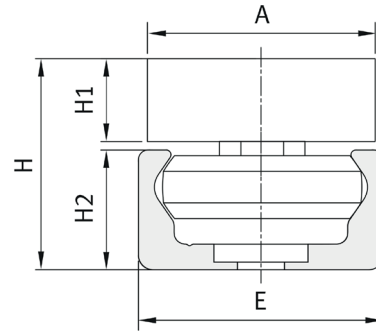


TV Baugröße 28 und 43 – Laufschienen

Abmessungen und Befestigungsmöglichkeiten



V-förmige Befestigungsbohrung
90° Senkbohrung
Senkschrauben nach DIN 7991



Befestigungsbohrung Typ C
Zylindrischer Flachsenkung
Schrauben nach DIN 7984

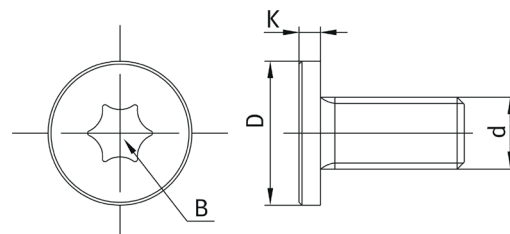
Modell	Baugröße			Abmessungen Läufer		
	H (mm)	E (mm)	A (mm)	B (mm)	C (mm)	H1 (mm)
TV28	24	28	26,5	88	78	10,0
TV43	37	43	40,0	134	114	14,5

* Verwenden Sie für die V-förmige Montagebohrung die C-förmige Montagebohrung nach DIN 7991.
Verwenden Sie die folgenden Schrauben mit flachem Kopf.

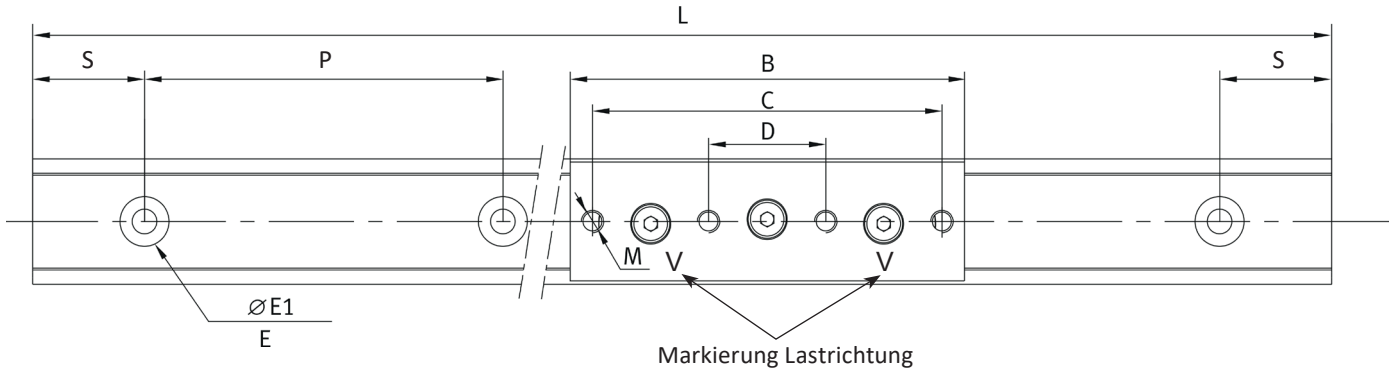
Befestigungsbohrungen Typ C für Zylinderkopfschrauben nach DIN 7984:

- Laufschienen mit Flachsenkungen (C) ermöglicht ein einfaches Ausrichten sowie erleichterte Montage bei ungenauem Bohrbild in der Anschlußkonstruktion.
- Laufschienen mit 90° Senkbohrungen (V) zentrieren sich in der Anschlußkonstruktion und erfordern höhere Genauigkeit. Das Ausrichten der Laufschiene entfällt und wird durch die Anschlußkonstruktion bestimmt.

Läufer	d (mm)	D (mm)	K (mm)	B (mm)
28	M5 x 0,8	10	1,5	T10
43	M8 x 1,25	16	1,5	T45



Schraubengrößentabelle



		Abmessungen Führung				
M (mm)	D*		D1 (mm)	H2 (mm)	P (mm)	S (mm)
	Typ V	Typ C				
M5	∅ 10,6 x 90°	∅ 11 x 2,1	5,5	12,25	80	40
M8	∅ 17,0 x 90°	∅ 18 x 3,1	9,0	21,00	80	40

Laufschienenlängen (L)

TV28

240	320	400	480	560	640	720	800	880	960	1.040	1.120	1.200	1.280	1.360	1.440
1.520	1.600	1.680	1.760	1.840	1.920	2.000	2.080	2.160	2.240	2.320	2.400	2.480	2.560	2.640	2.720
2.800	2.880	2.960	3.040	3.120	3.200	3.280	3.360	3.440	3.520	3.600	3.680	3.760	3.840	3.920	4.000

TV43

-	-	400	480	560	640	720	800	880	960	1.040	1.120	1.200	1.280	1.360	1.440
1.520	1.600	1.680	1.760	1.840	1.920	2.000	2.080	2.160	2.240	2.320	2.400	2.480	2.560	2.640	2.720
2.800	2.880	2.960	3.040	3.120	3.200	3.280	3.360	3.440	3.520	3.600	3.680	3.760	3.840	3.920	4.000

Toleranz L -2mm

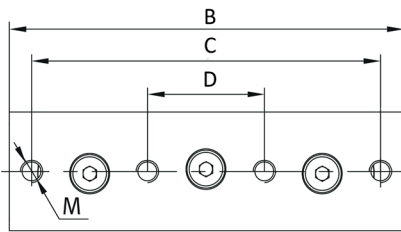
Bestell-Code

TV	28(43)	-C	-L	
				Länge der Führung
				Montagelochtyp V= 90° Senkbohrung, C= Flachsenkung
				Baugröße
				Serie

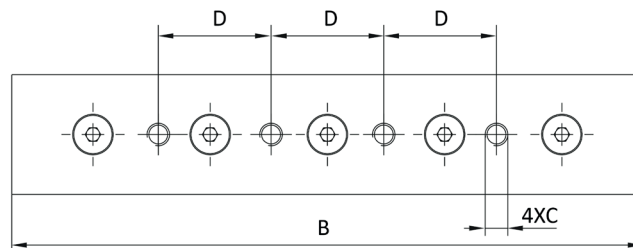
TV weitere Läufer

Für spezielle Belastungsbedingungen und auftretende Drehmomente auf das Führungssystem kann der Laufwagen mit einer unterschiedliche Anzahl und Anordnung von Laufrollen sowie einem längeren Läuferkorpus konfigurierte werden.

Läufer-Längen

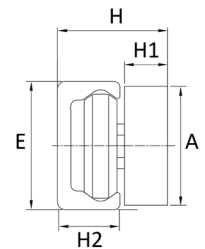


TCA 28-3 / TCA43-3



TCA28 / TCA43 mit 3 oder 5 Rollen

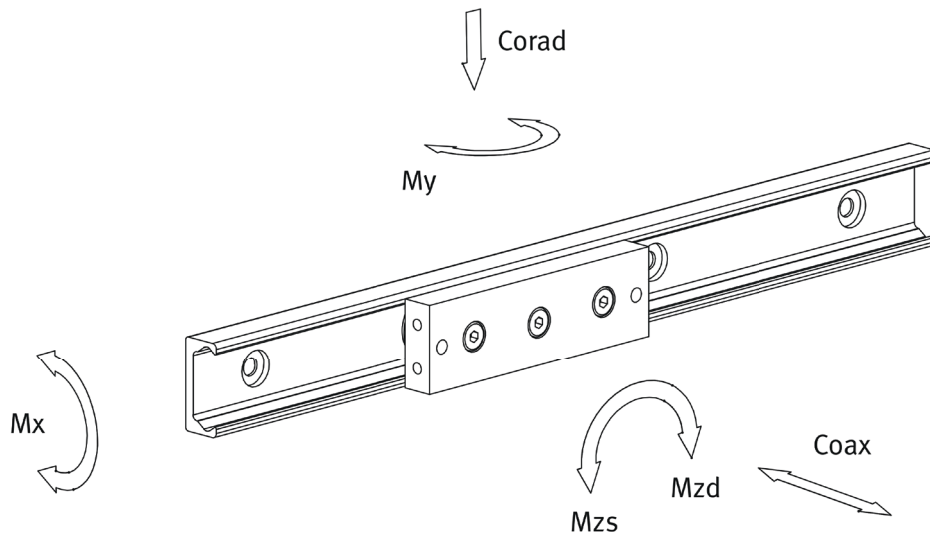
B1= mit stirnseitigen Abstreifer



Wagen Bestellcode	Rollen Anzahl	E mm	H mm	A mm	H1 mm	H2 mm	B mm	B1 mm	C mm	D mm	M mm
TCA28											
TCA28-3-A	3	28	24	26,5	10	12	140	152	---	25	4x M5
TCA28-5-A	5	28	24	26,5	10	12	140	152	---	25	4x M5
TCA43											
TCA43-3-A	3	43	37	40	15	21	208	220	---	40	4x M8
TCA43-5-A	5	43	37	40	15	21	208	220	---	40	4x M8

TCA Baugröße 28 und 43

Laufwagen



Tragzahltabelle

Bestellcode	Anzahl Rollen	Tragfähigkeit						
		C ₁₀₀ (N)	Co rad (N)	Co ax (N)	Mx (Nm)	My (Nm)	Mz (Nm)	
							Mzd	Mzs
TCA28								
TCA28-3-A	3	4.285	2.170	640	6,3	29	54,4	54,4
TCA28-5-A	5	5.065	2.580	900	11,5	29	81,6	81,6
TCA43								
TCA43-3-A	3	12.280	5.515	1.575	23,6	108,4	212,0	212,0
TCA43-5-A	5	14.675	6.540	2.215	43,6	108,4	313,5	313,5

Montagehinweis Laufwagen



SAIBO GmbH
Hans-Böckler-Straße 2
97447 Gerolzhofen
Tel.: +49 (0) 9382-2888981
www.saibo.de
post@saibo.de